





Techn  System







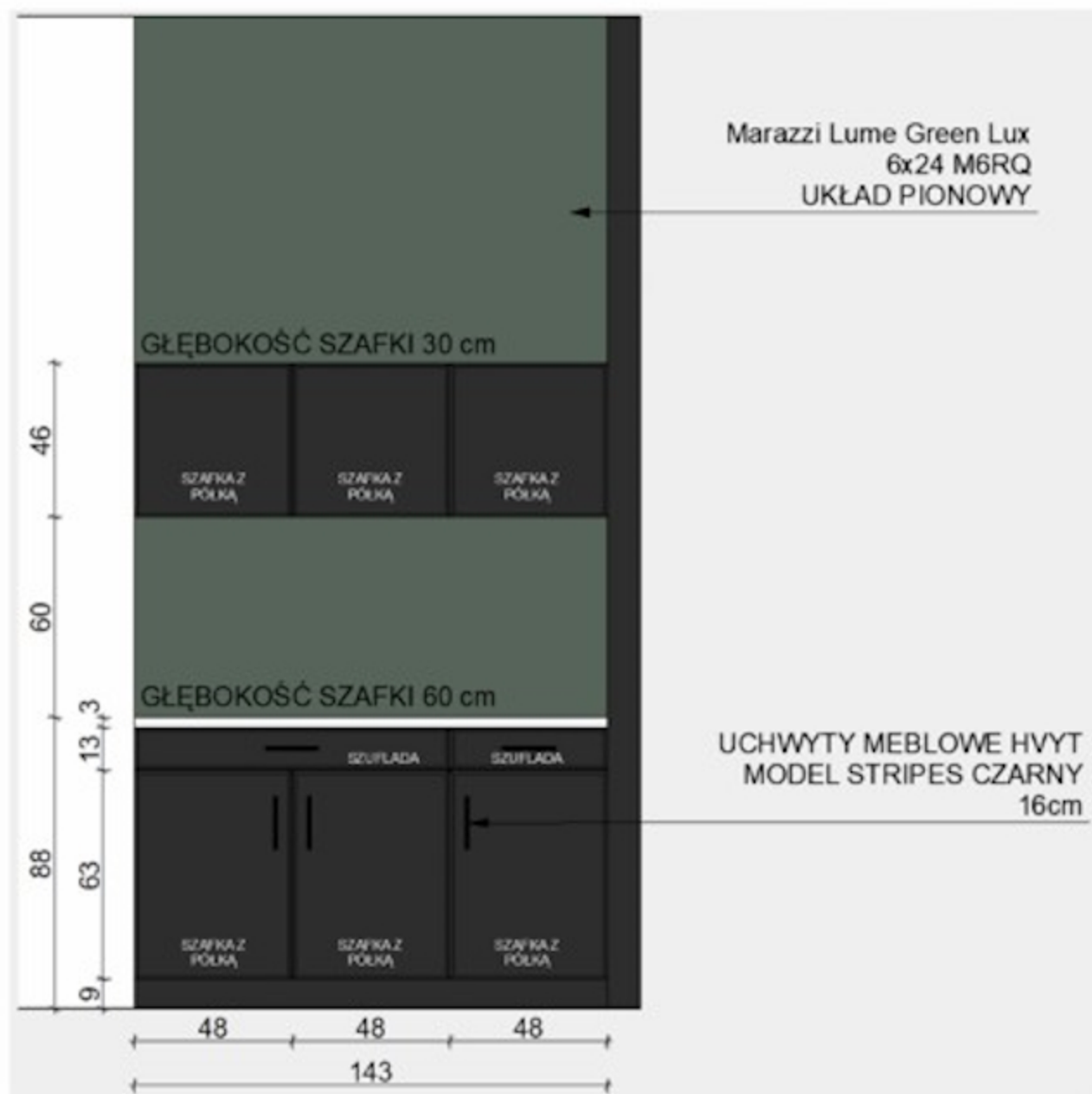




movie time

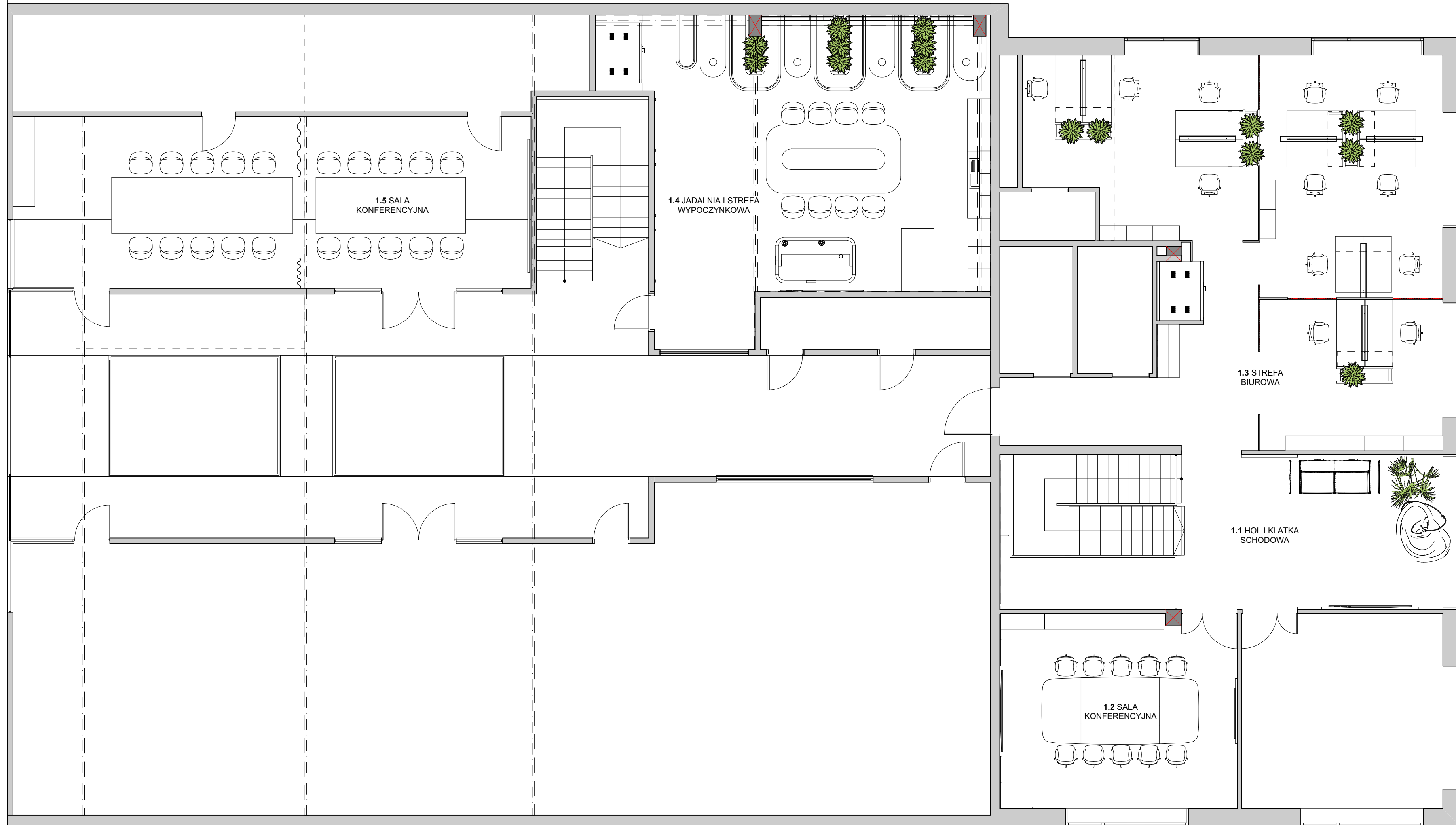


ANEKS KUCHENNY W STRFIE BIUROWEJ OPEN SPACE



WYKONANIE:

- BLAT EGGER F637 ST10 Chromix biały
- FRONTY I KORPUSY EGGER U899 ST9 Czern ąksamitna



UWAGI:
 1. WSZYSTKIE WYMIARY DO ZWERYFIKOWANIA NA BUDOWIE W STANIE RZECZYWISTYM.
 2. PROJEKT ARANŻACJI WNETRZ NIE OBEJMUJE PROJEKTÓW, BĘDĄCYMI PROJEKTAMI ARCHITEKTONICZNO-BUDOWLANymi W ROZUMIENIU USTAWY PRAWA BUDOWLANEGO ORAZ PROJEKTÓW BRANŻOWYCH POSZCZEGÓLNYCH INSTALACJI, DO KTÓRYCH NIEZBĘDNE SĄ UPRAWNIENIA PROJEKTOWE W DANEJ SPECJALIZACJI. WYTYCZNE ZAWARTE W PROJEKcie WNETRZ WYMAGAJĄ USZCZEGÓLNIENIA PRZEZ SPECJALISTĘ ORAZ WYKONAWCĘ.
 3. INSTALACJA HYDRAULICZNA I ELEKTRYCZNA, A TAKŻE PRACE REMONTOWO-BUDOWLANE NALEŻY WYKONAĆ ZGODNIE Z WYTYCZNYMI DOKUMENTACJI ARCHITEKTONICZNO-BUDOWLANEJ, Z UWZGLĘDNIENIEM WYTYCZNYCH ZAWARTYCH W PROJEKcie ARANŻACJI WNETRZ.

INWESTYCJA	MODERNIZACJA PRZESTRZENI SOCJALNO-BIUROWEJ	
INWESTOR	[REDAKTOWANE]	
PROJEKTANT	Zuzanna Wszola	
BRANŻA	ARCHITEKTURA WNETRZ	AW
STADIUM	PROJEKT WYKONAWCZY	PW
NAZWA RYSUNKU	RZUT OGÓLNY POZIOM +1	SKALA 1:80 NR RYSUNKU 1.1
NINIEJSZE OPRACOWANIE CHRONI USTAWA O PRAWIE AUTORSKIM. KOPLOWANIE I POWIELANIE BEZ ZGODY AUTORA JEST ZABRONIONE (DZ. U. NR 24, 1997 83, art. 1, p. 2 z 99a 23.02.1998)		DATA 02.2026